



INFORMACIÓN DE CONTACTO PARA ASISTENCIA, TRAMITES Y OPERACIONES ACADÉMICO-ADMINISTRATIVAS EN EL CUATRIMESTRE SEPTIEMBRE-DICIEMBRE 2020



NOTA: los servicios y horarios de atención en línea son de lunes a viernes en un horario de 09:00 a 17:00 horas. La atención vía telefónica es de lunes a viernes en un horario de 10:00 a 14:30 horas. Tel. (415) 185 83 39 y 40.

Con el objetivo de brindarte un mejor servicio para tu desarrollo académico en la Universidad Tecnológica de San Miguel de Allende, se informa lo siguiente:

Contenido

Servicios Escolares.....	2
Academia.....	3
Departamento de Tecnologías de la Información.....	4
Administración y Finanzas.....	5
Desarrollo Integral del Alumno.....	6
Vinculación.....	7
Servicio Médico.....	8

Servicios Escolares.

Para atención y conocimiento del proceso de inscripción favor de enviar correo electrónico a: servicios_escolares@utsma.edu.mx

Web: <http://www.utsma.edu.mx/Informacion/serviciosEscolares>

Para información acerca de becas, tramite de constancias e historiales académicos (para constancias e historiales adjuntar al correo comprobante de pago escaneado) enviar correo a: cbautista@utsma.edu.mx

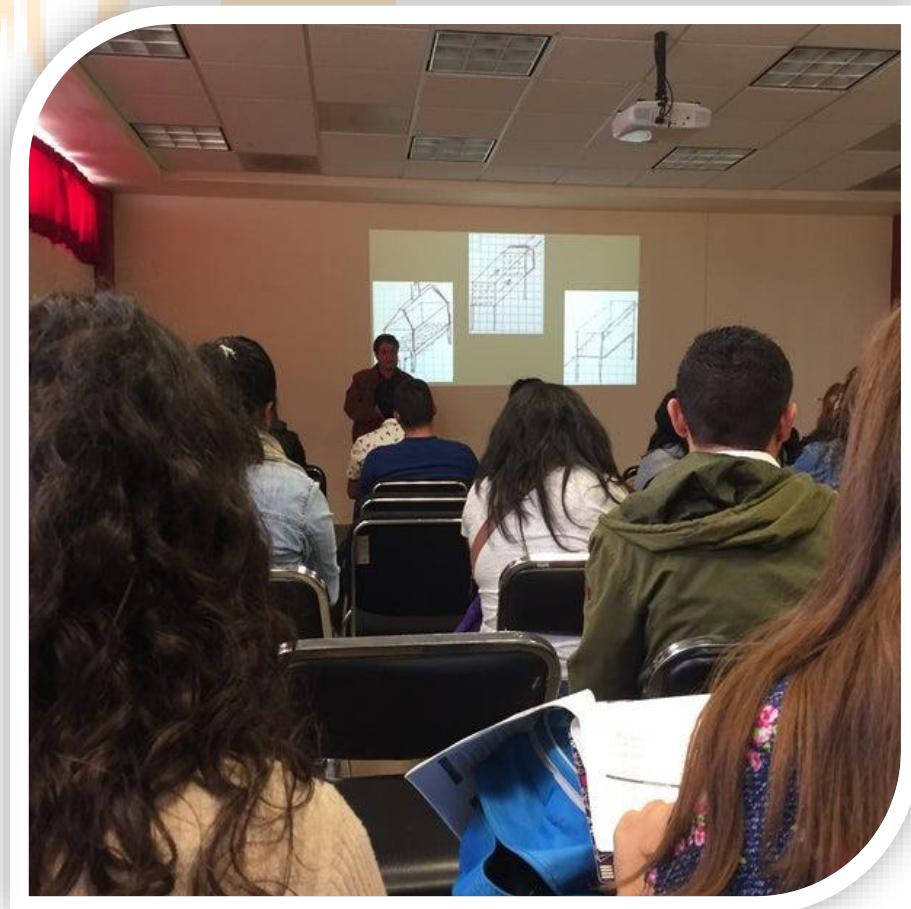
Web: <http://www.utsma.edu.mx/Informacion/becas>



Academia.

Para conocer horarios de clase y profesores asignados enviar correo a:

secretaria_servicios@utsma.edu.mx
secretaria_ingenierias@utsma.edu.mx



Departamento de Tecnologías de la Información.

Para resolver lo relacionado al ingreso a la plataforma UTSMA ONLINE enviar correo a: asistencia_utsmaonline@utsma.edu.mx

Web: <http://www.utsma.edu.mx/Informacion/preguntasFrecuentes>

Web: <http://plataforma.utsma.edu.mx>



UNIVERSIDAD TECNOLÓGICA DE SAN MIGUEL DE ALLENDE
"Educación, Tecnología y Servicio"

Ingresa a la Plataforma
UTSMA-Online

utsma.edu.mx

UT San Miguel de Allende | @UTSMA

SECRETARÍA DE INNOVACIÓN, CIENCIA Y EDUCACIÓN SUPERIOR

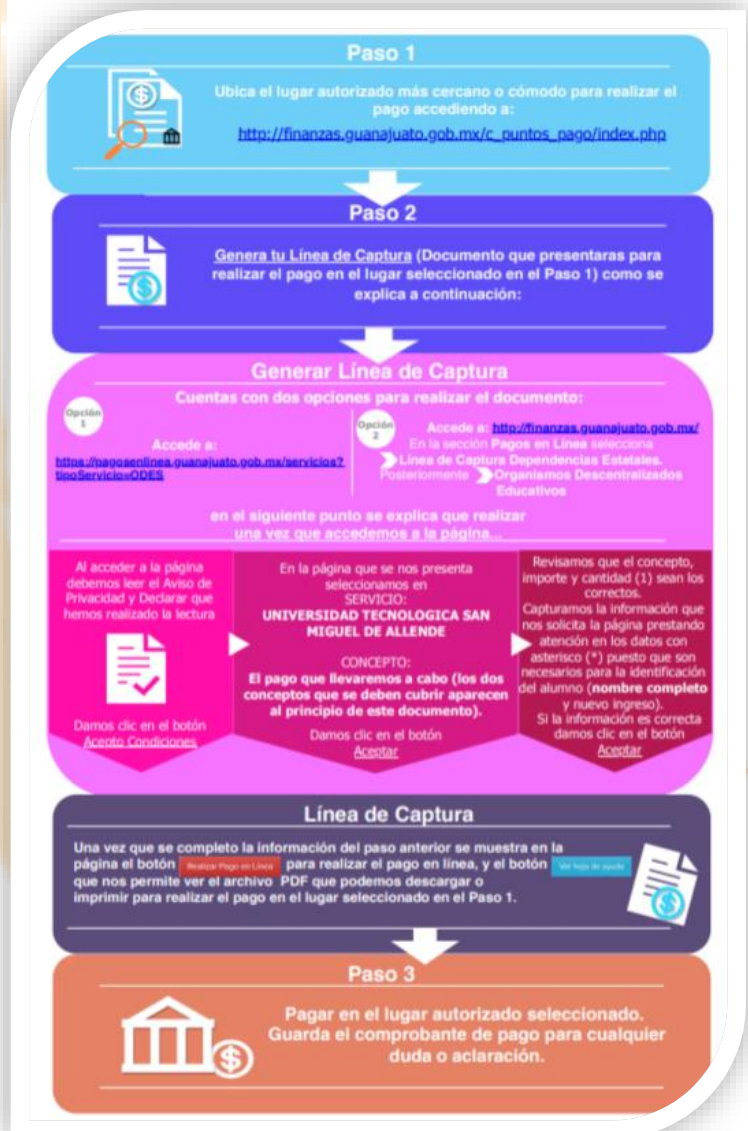
EDUCACIÓN SECRETARÍA DE EDUCACIÓN PÚBLICA

UTP COORDINACIÓN GENERAL DE UNIVERSIDADES TECNOLÓGICAS Y POLITÉCNICAS

Administración y Finanzas.

Para información, dudas y seguimiento a pagos y prorrogas enviar correo a: administrativo_caja@utsma.edu.mx

Web: <https://pagosenlinea.guanajuato.gob.mx/servicios?tipoServicio=ODES>



Desarrollo Integral del Alumno.

Para información y asistencia acerca de talleres y actividades extracurriculares enviar correo a:

nhernandez@utsma.edu.mx

secretaria_dia@utsma.edu.mx

Web: <http://www.utsma.edu.mx/Informacion/dia>



para información acerca de tutorías y psicopedagógico:

glopez@utsma.edu.mx

Web: <http://www.utsma.edu.mx/Informacion/servicioPsicopedagogico>



Vinculación.

Para información relacionada con seguimiento de egresados y bolsa de trabajo enviar correo a: jefe_oficina_se_bt@utsma.edu.mx

Web: <http://www.utsma.edu.mx/Informacion/eBolsaTrabajo>

Para información y asistencia acerca de estadías enviar correo a: lrangel@utsma.edu.mx

Web: <http://www.utsma.edu.mx/Informacion/practicEstadías>



Servicio Médico.

Para información de servicio médico comuníquese al correo:

servicio_medico@utsma.edu.mx

Web: <http://www.utsma.edu.mx/Informacion/servicioMedico>

